

Immeuble Grand'Rue 6

Formulaire de demande de réservation

Libre dès le 01.06.2024

Nom Prénom :

Adresse :

NPA / Localité :

Email :

Tél :

Je souhaite une réservation pour :

1^{er}			Loyer	Charges	Total	Surfaces
<input type="checkbox"/>	3.5 pièces	CHF	1 075.00	200.00	1 275.00	73 m ² + 10 m ² ext
<input type="checkbox"/>	2.5 pièces	CHF	850.00	175.00	1 025.00	63 m ² + 10 m ² ext
2^{ème}						
<input type="checkbox"/>	3.5 pièces	CHF	1 175.00	200.00	1 375.00	73 m ² + 13 m ² ext
<input type="checkbox"/>	2.5 pièces	CHF	900.00	175.00	1 075.00	63 m ² + 10 m ² ext
3^{ème}						
<input type="checkbox"/>	3.5 pièces	CHF	1 175.00	200.00	1 375.00	75 m ² + 10 m ² ext
<input type="checkbox"/>	2.5 pièces	CHF	950.00	175.00	1 125.00	65 m ² + 10 m ² ext
4^{ème}						
<input type="checkbox"/>	3.5 pièces	CHF	1 325.00	200.00	1 525.00	82 m ² + 17 m ² ext
<input type="checkbox"/>	2.5 pièces	CHF	1 100.00	175.00	1 275.00	70 m ² + 17 m ² ext

Place de stationnement extérieure

Je souhaite une place de stationnement au prix de CHF 50.- / mois.

Le formulaire est à renvoyer à l'adresse suivante : admin@corgemont.ch

Une cave avec un petit espace fermé au sous-sol complète chaque appartement.

REZ-DE-CHAUSSÉE

1:50

EXECUTION

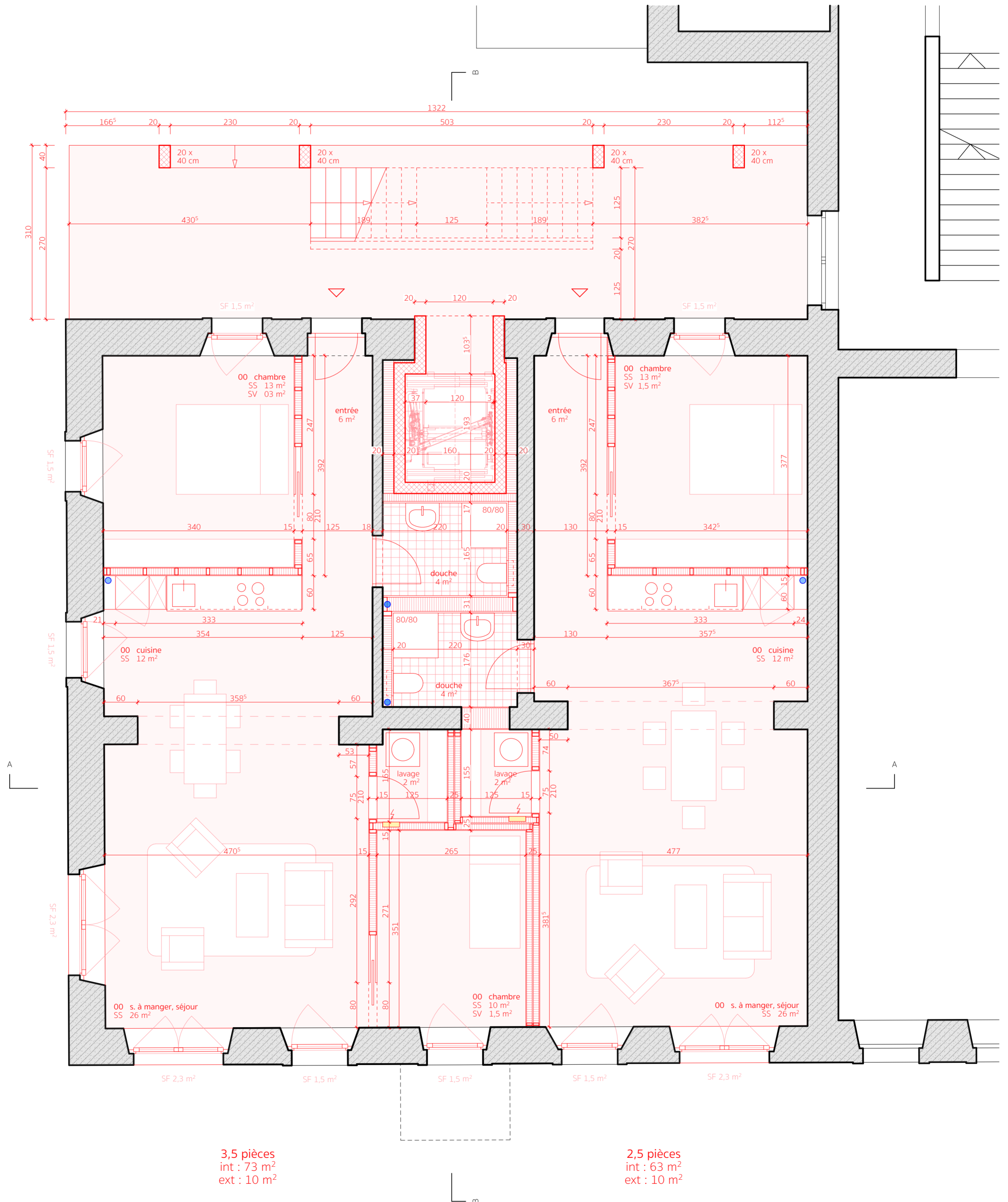
A2 Portait

architectes :	STUDIOV9	jeandrevin poffet rouiller architectes HES MA SIA	Dammweg 3 2502 Biel/Bienne	info@studiov9.ch www.studiov9.ch	bj + 41(0)79 468 65 87 tp + 41(0)79 529 63 65
ingénieur bois :	Wibois Sàrl	Erwann Winkler	2950 Courgenay	www.wibois.ch	41(0)79 446 71 08
ingénieur civil :	sdi biel-bienne sa	Olivier Amstutz	2503 Biel/Bienne	www.sdingenierie.com	032 361 16 16

Niveau fini rez-de-chaussée ± 0.00 = à définir par géomètre	DATE	MODIFICATIONS
	12 septembre 2023	

CONDITIONS GENERALES ET REMARQUES

L'entrepreneur est tenu de vérifier toutes les côtes sur place avant exécution.
Les erreurs de côtes ou les incertitudes doivent être immédiatement communiquées à la DT.
Les côtes sont comprises sans tolérance.
Les dimensions sont côtes brutes, en centimètres.
Hauteur des locaux: du niveau du sol fini au niveau inférieur fini de la dalle.
Hauteur de portes: du niveau du sol fini au niveau brut sous linteau.
Hauteur des fenêtres: du niveau brut du contre-cœur au niveau brut sous linteau ou lambrequin de store.



1^{er} ETAGE

1:50

EXECUTION

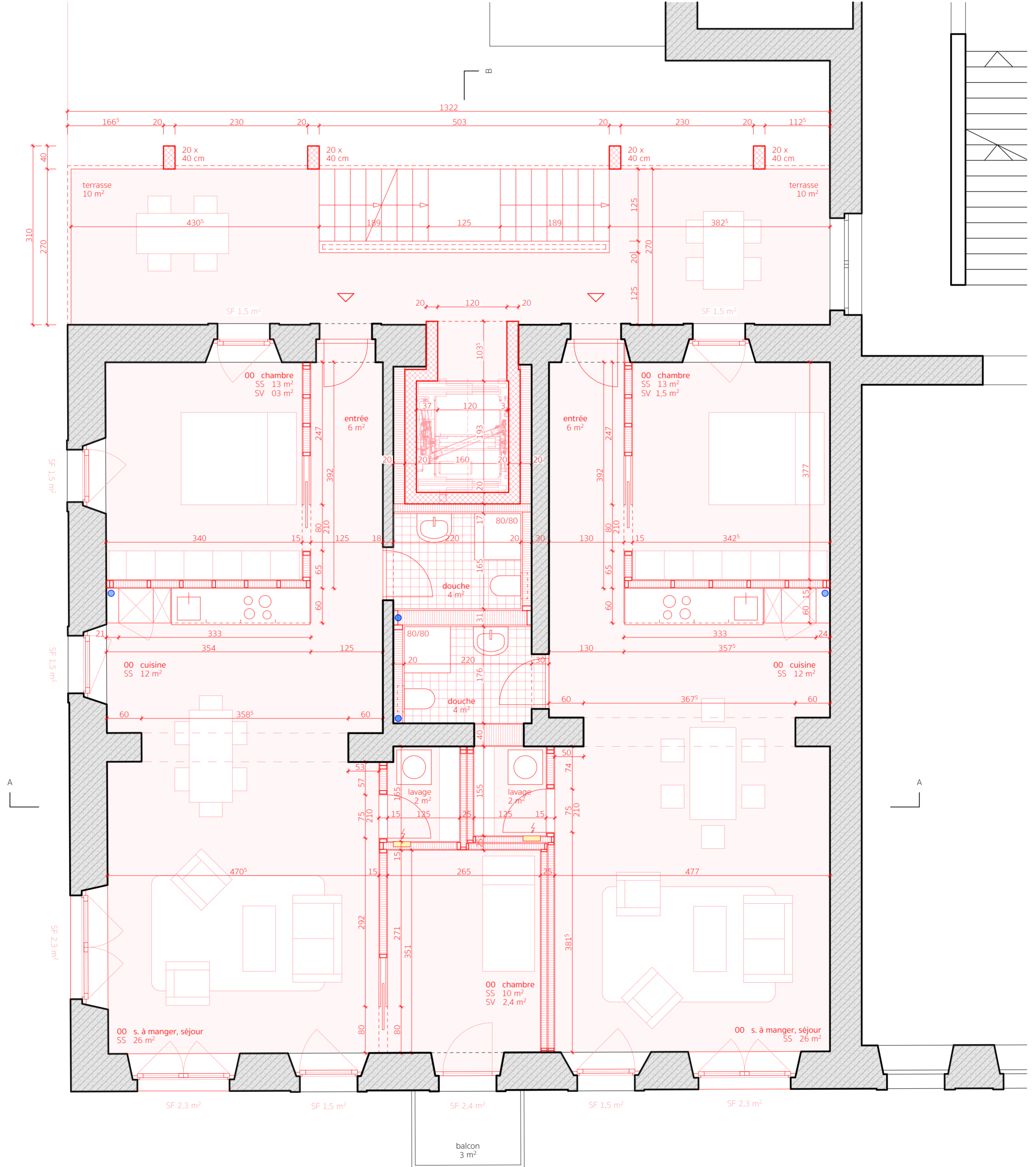
A2 Portait

architectes :	STUDIOV9	jeandrevin poffet rouiller architectes HES MA SIA	Dammweg 3 2502 Biel/Bienne	info@studiov9.ch www.studiov9.ch	bj + 41(0)79 468 65 87 tp + 41(0)79 529 63 65
ingénieur bois :	Wibois Sàrl	Erwann Winkler	2950 Courgenay	www.wibois.ch	41(0)79 446 71 08
ingénieur civil :	sdi biel-bienne sa	Olivier Amstutz	2503 Biel/Bienne	www.sdingenierie.com	032 361 16 16

Niveau fini rez-de-chaussée ± 0.00 = à définir par géomètre	DATE	MODIFICATIONS
	12 septembre 2023	

CONDITIONS GENERALES ET REMARQUES

L'entrepreneur est tenu de vérifier toutes les côtes sur place avant exécution.
Les erreurs de côtes ou les incertitudes doivent être immédiatement communiquées à la DT.
Les côtes sont comprises sans tolérance.
Les dimensions sont côtes brutes, en centimètres.
Hauteur des locaux: du niveau du sol fini au niveau inférieur fini de la dalle.
Hauteur de portes: du niveau du sol fini au niveau brut sous linteau.
Hauteur des fenêtres: du niveau brut du contre-cœur au niveau brut sous linteau ou lambrequin de store.



3,5 pièces
int : 73 m²
ext : 13 m²

2,5 pièces
int : 63 m²
ext : 10 m²

2^{ème} ETAGE

1:50

EXECUTION

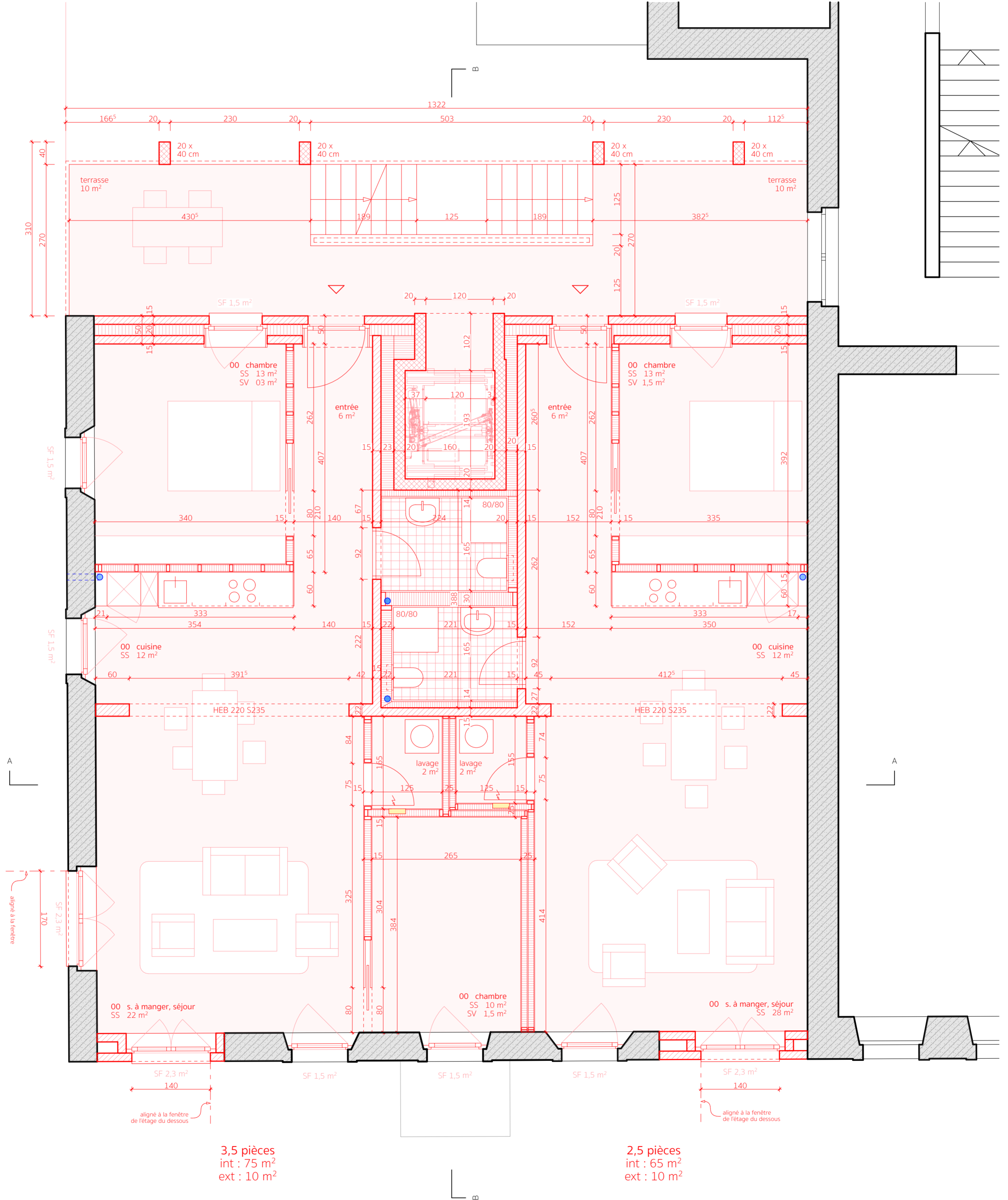
A2 Portait

architectes :	STUDIOV9	jeandrevin poffet rouiller architectes HES MA SIA	Dammweg 3 2502 Biel/Bienne	info@studiov9.ch www.studiov9.ch	bj + 41(0)79 468 65 87 tp + 41(0)79 529 63 65
ingénieur bois :	Wibois Sàrl	Erwann Winkler	2950 Courgenay	www.wibois.ch	41(0)79 446 71 08
ingénieur civil :	sdi biel-bienne sa	Olivier Amstutz	2503 Biel/Bienne	www.sdingenierie.com	032 361 16 16

Niveau fini rez-de-chaussée ± 0.00 = à définir par géomètre	DATE	MODIFICATIONS
	12 septembre 2023	

CONDITIONS GENERALES ET REMARQUES

L'entrepreneur est tenu de vérifier toutes les côtes sur place avant exécution.
Les erreurs de côtes ou les incertitudes doivent être immédiatement communiquées à la DT.
Les côtes sont comprises sans tolérance.
Les dimensions sont cotés brutes, en centimètres.
Hauteur des locaux: du niveau du sol fini au niveau inférieur fini de la dalle.
Hauteur de portes: du niveau du sol fini au niveau brut sous linteau.
Hauteur des fenêtres: du niveau brut du contre-cœur au niveau brut sous linteau ou lambrequin de store.



ATTIQUE

1:50

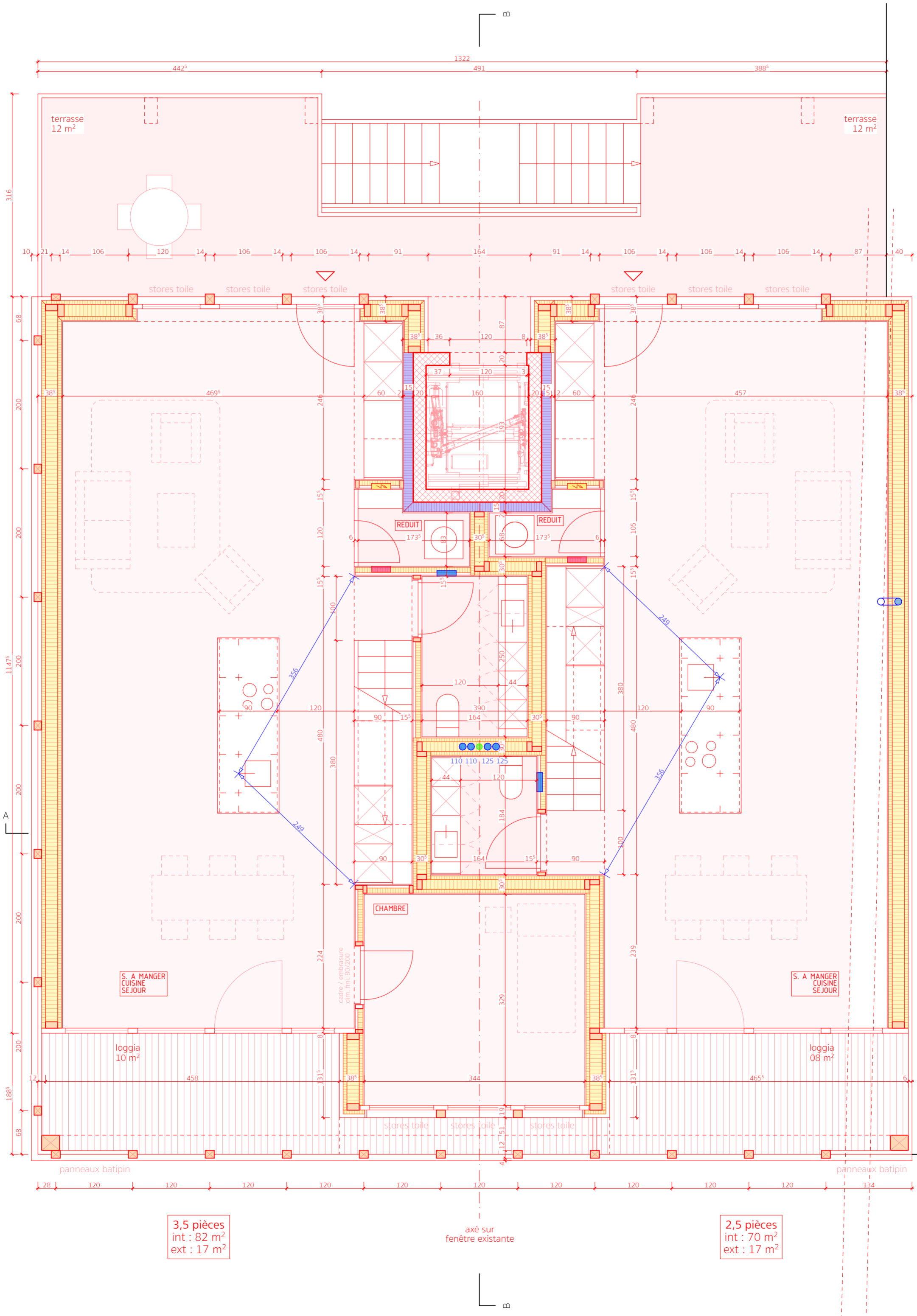
EXECUTION

A2 Portait

architectes :	STUDIOV9	jeandrevin poffet rouiller architectes HES MA SIA	Dammweg 3 2502 Biel/Bienne	info@studiov9.ch www.studiov9.ch	bj + 41(0)79 468 65 87 tp + 41(0)79 529 63 65
ingénieur bois :	Wibois Sàrl	Erwann Winkler	2950 Courgenay	www.wibois.ch	41(0)79 446 71 08
ingénieur civil :	sdi biel-bienne sa	Olivier Amstutz	2503 Biel/Bienne	www.sdingenierie.com	032 361 16 16

Niveau fini rez-de-chaussée ± 0.00 = à définir par géomètre	DATE	MODIFICATIONS
---	------	---------------

CONDITIONS GENERALES ET REMARQUES	27 juin 2023	
L'entrepreneur est tenu de vérifier toutes les côtes sur place avant exécution. Les erreurs de côtes ou les incertitudes doivent être immédiatement communiquées à la DT. Les côtes sont comprises sans tolérance. Les dimensions sont côtes brutes, en centimètres. Hauteur des locaux: du niveau du sol fini au niveau inférieur fini de la dalle. Hauteur de portes: du niveau du sol fini au niveau brut sous linteau. Hauteur des fenêtres: du niveau brut du contre-cœur au niveau brut sous linteau ou lambrequin de store.	09 octobre 2023	2x sorties en toiture



S. A MANGER, CUISINE, SEJOUR	54,07 m²
rev. de sol :	chape poncée
rev. de parois :	batipin
rev. de plafond :	batipin
composition de sol :	niv. fini
- chape flottante ciment 8cm	+ 9,30
- feuille de séparation PE	
- isolation phonique 5cm	niv. brut
- OSB 2,5cm	+ 9,18
- ossature bois 26cm	
- lattage technique 4cm	
- pin maritime 1,8cm	

S. A MANGER, CUISINE, SEJOUR	
rev. de sol :	chape poncée
rev. de parois :	batipin
rev. de plafond :	batipin
composition de sol :	niv. fini
- chape flottante ciment 8cm	+ 9,30
- feuille de séparation PE	
- isolation phonique 5cm	niv. brut
- OSB 2,5cm	+ 9,18
- ossature bois 26cm	
- lattage technique 4cm	
- pin maritime 1,8cm	

REDUIT	1,19 m²
rev. de sol :	chape poncée
rev. de parois :	batipin
rev. de plafond :	batipin
composition de sol :	niv. fini
- chape flottante ciment 8cm	+ 9,30
- feuille de séparation PE	
- isolation phonique 5cm	niv. brut
- OSB 2,5cm	+ 9,18
- ossature bois 26cm	
- lattage technique 4cm	
- pin maritime 1,8cm	

REDUIT	0,88 m²
rev. de sol :	chape poncée
rev. de parois :	batipin
rev. de plafond :	batipin
composition de sol :	niv. fini
- chape flottante ciment 8cm	+ 9,30
- feuille de séparation PE	
- isolation phonique 5cm	niv. brut
- OSB 2,5cm	+ 9,18
- ossature bois 26cm	
- lattage technique 4cm	
- pin maritime 1,8cm	

SALLE DE BAIN	4,09 m²
rev. de sol :	chape poncée
rev. de parois :	carrelage
rev. de plafond :	batipin peint
composition de sol :	niv. fini
- chape flottante ciment 8cm	+ 9,30
- feuille de séparation PE	
- isolation phonique 5cm	niv. brut
- OSB 2,5cm	+ 9,18
- ossature bois 26cm	
- lattage technique 4cm	
- pin maritime 1,8cm	

SALLE DE DOUCHE	
rev. de sol :	chape poncée
rev. de parois :	carrelage
rev. de plafond :	batipin peint
composition de sol :	niv. fini
- chape flottante ciment 8cm	+ 9,30
- feuille de séparation PE	
- isolation phonique 5cm	niv. brut
- OSB 2,5cm	+ 9,18
- ossature bois 26cm	
- lattage technique 4cm	
- pin maritime 1,8cm	

CHAMBRE	
rev. de sol :	chape poncée
rev. de parois :	batipin
rev. de plafond :	batipin
composition de sol :	niv. fini
- chape flottante ciment 8cm	+ 9,30
- feuille de séparation PE	
- isolation phonique 5cm	niv. brut
- OSB 2,5cm	+ 9,18
- ossature bois 26cm	
- lattage technique 4cm	
- pin maritime 1,8cm	

3,5 pièces
int : 82 m²
ext : 17 m²

2,5 pièces
int : 70 m²
ext : 17 m²